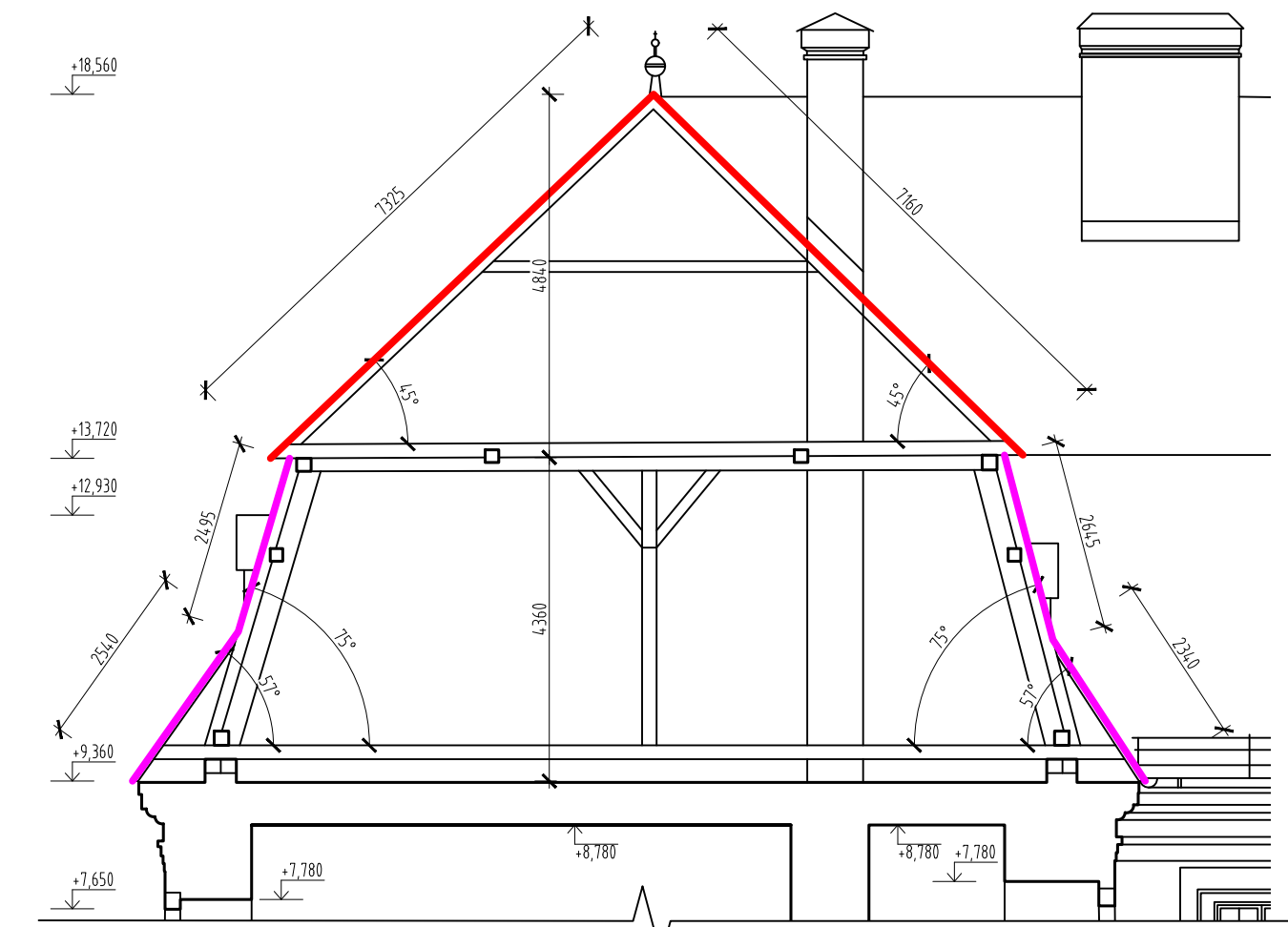
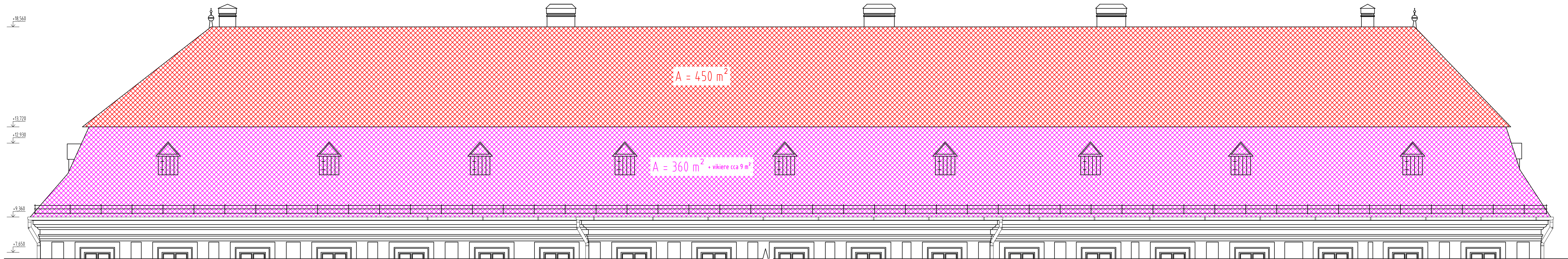


REZ POHĽAD DVORNÝ NA ZÁPADNÉ KRÍDLO, M1:100





REZ ZÁPADNÝM KRÍDLOM, M1:100

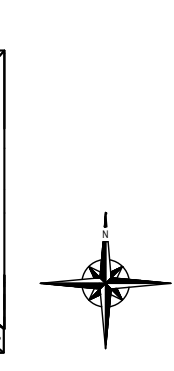
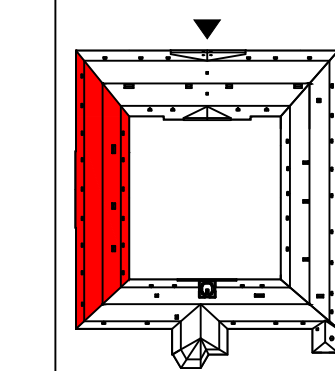



POHĽAD VONKAJŠÍ NA ZÁPADNÉ KRÍDLO, M1:100

LEGENDA STAVEBNÝCH ÚPRAV

-  KOMPLETNÁ VÝMENA STREŠNEJ KRYTINY (371 m² + 450 m² = 821 m²) + KOMPLETNÝ OCHRANNÝ NÁSTREK V DVOCH VRSTVÁCH (2 x 821 m²).
POUŽÍť IMPREGNOVANÝ DREVENÝ REZANÝ (PILENÝ) SMREKOVÝ ŠIDEĽ ŠÍRKY 60-120 mm, HRŮBKÝ 15-20 mm A DĹŽKY 400-500 mm.
-  LOKÁLNE OPRAVY STREŠNEJ KRYTINY (cca 120 m²) + KOMPLETNÝ OCHRANNÝ NÁSTREK V DVOCH VRSTVÁCH (2 x cca 604 m²).
PREDNOSTNE POUŽÍť IMPREGNOVANÝ DREVENÝ REZANÝ (PILENÝ) SMREKOVÝ ŠIDEĽ ŠÍRKY 60-120 mm, HRŮBKÝ 15-20 mm A DĹŽKY 400-500 mm.
V PŘÍPADE NEMOŽNOSTI POUŽÍTIA REZANÉHO ŠINDĽA (INAPR. Z DŮVODU JEHO VÁČEŠJ HRŮBKÝ PŘI LOKÁLNEJ VÝMENE) POUŽÍť ŠTĪEPANÝ ŠIDEĽ.

RIEŠENÁ ČASŤ OBJEKTU:



ARCHITEKTÚRA Ing. Martina Viktorová	ZODP. PROJEKTANT Ing. Martina Viktorová	VYPRACOVALA Ing. Martina Viktorová	 info@archdesign-group.com www.archdesign-group.com
STAVEBNÍK Múzeum vo Svätom Antone, Svätý Anton č.291, 969 72 Svätý Anton	MIESTO STAVBY Svätý Anton č.291, 969 72 Svätý Anton	Ing. Richard Zorvan	
STAVBA: REKONŠTRUKCIA ŠINDĽOVEJ STRECHY KAŠTIELA - ZÁPADNÉ KRÍDLO			DÁTUM JANUÁR 2021
NÁZOV OBJEKTU KAŠTIEL	STUPEŇ PD PROJEKT STAVBY	MIERKA 1:100	FORMÁT 5xA4
OBSAH VÝKRESU POHĽADY, REZ	PROFESIA ARCHITEKTÚRA	ČÍSLO PRÍLOHY A02	